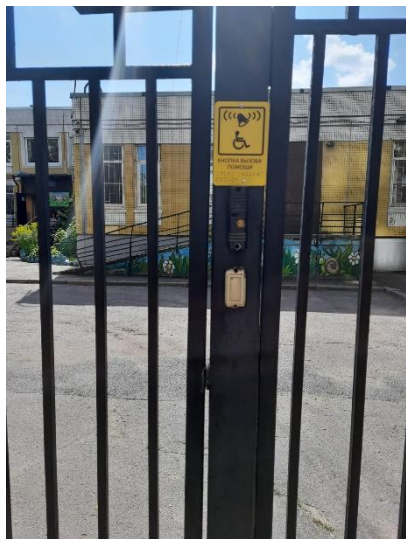


## Обеспечение беспрепятственного доступа в здание образовательного учреждения

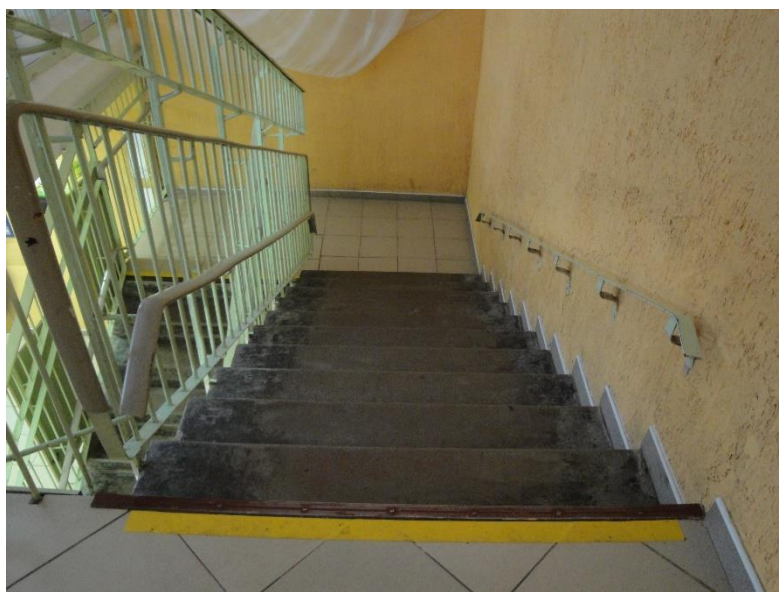
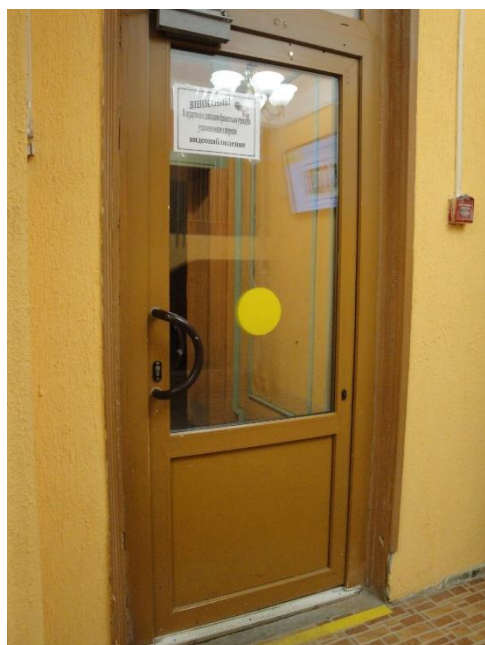
Справа от входной двери расположена кнопка вызова сотрудника учреждения для оказания помощи инвалидам всех категорий (сопровождение до места оказания услуги).



Наружная лестница входной зоны продублирована пандусом с поручнями, слева от входной двери расположена кнопка вызова сотрудника учреждения для оказания помощи инвалидам всех категорий (сопровождение до места оказания услуги). Входная дверь выделена световыми полосами.



Для инвалидов с нарушением зрения предусмотрены напольные и дверные опознавательные знаки жёлтого цвета.



На первом этаже здания имеется санитарно-гигиеническое помещение, оборудованное табличкой с надписью шрифтом Брайля.



